

BALADE DANS LE GAILLACOIS

DIMANCHE 25 NOVEMBRE 2012

Nous étions 10 partis de Toulouse pour une journée dans la région de Lisle sur Tarn.

La forêt de Sivens était notre destination pour une randonnée découverte de 4,5 km dans cette forêt, propriété du Conseil Général du Tarn depuis 1976.



Elle est constituée essentiellement de feuillus (chênes, châtaigniers, hêtres, charmes) et de quelques résineux. Auparavant elle fournissait le bois nécessaire à l'étalement des galeries pour l'exploitation des mines de charbon de Carmaux.



Au début du 20^{ème} siècle c'était également un centre important de production de charbon de bois.

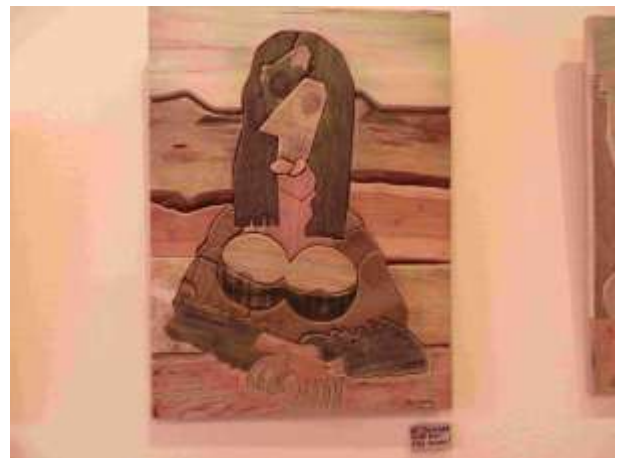
Malgré la date avancée quelques champignons, pas totalement comestibles, étaient encore présents.

La promenade s'est déroulée par un temps couvert mais la pluie nous a épargnés, y compris pendant le pique-nique pris sur place sur une aire aménagée.

Après ce léger repas, direction la maison forestière toute proche pour une visite de l'exposition consacrée à deux artistes travaillant uniquement le bois : l'un



propose des maquettes de maisons du monde, l'autre compose des tableaux abstraits ou figuratifs, détournant parfois des œuvres célèbres.



Pour terminer la journée, une petite route traversant le vignoble nous a permis de voir quelques belles propriétés situées autour du village de Surs pour nous conduire à la cave de Lagrave où nous avons pu déguster le vin primeur, avec modération, avant de reprendre la route vers Toulouse.